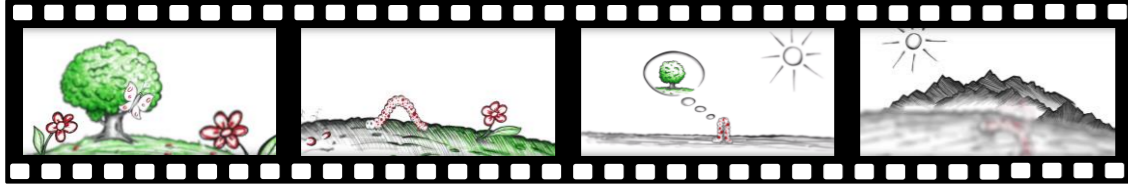
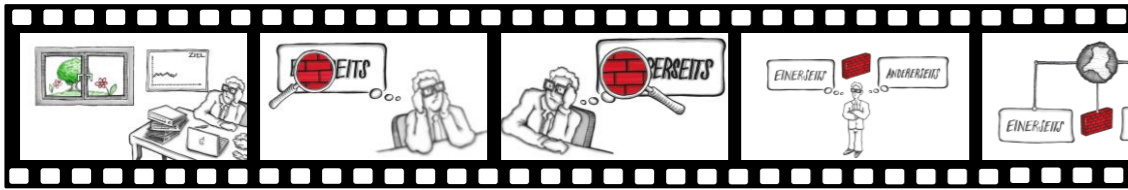


Ja, und... sehen Sie auch unsere Filme zu:

WOIS Innomorphose - www.innomorphose.de



WOIS Unlogik - www.unlogik.eu



WOIS Institut
Am Hofbräuhaus 1
96450 Coburg
Germany

Tel: +49 9561 - 8363 240
info@wois-institut.de
www.wois-institut.de



*Comprehensive
Business
Innovations*



Leistungsversprechen

Wandel zukunftsfähig organisieren

Wir erschließen gemeinsam

mit unseren Kunden Innovationspotenziale für zukunftsfähige Geschäftsmodelle.

Wir provozieren gezielt

das Durchbrechen von Leistungsgrenzen durch unsere widerspruchorientierte Logik.

Wir schaffen auf dieser Basis

individuelle Werte und Synergien für Ihre erfolgreiche Zukunft.





WOIS - WiderspruchsOrientierte InnovationsStrategie

- 5 Lockere Gebundenheit
Wir, unser Kernteam
- 7 Umfassend-fokussierende Veränderung
Angebot, unsere Leistungen
 - Praxis - Felderübergreifend Zukunft gestalten
 - Forschung - Versteckte Muster der Höherentwicklung erkennen
 - Lehre - Wissen für Argumentations- und Prognosesicherheit von Veränderungsprozessen veredeln, vermitteln und teilen
- 15 Traditionserhaltende Erneuerung
Historie, unsere Werte
- 17 Distanzhaltende Verbundenheit
Partnerunternehmen, unsere Erfahrungsfelder
- 19 Umfassende Kürze
WOIS in 3 min, unsere Kernthesen
- 29 Individuelle Uniformierung
Authentizität, unsere Differenzierung



○ ——— ○ ——— ○ ——— ○ ——— ○ ——— ○ ——— ○ ——— ○

André Nijmeh Arthur Gergert Matthias Gradl Michael Lechner Prof. Dr. Gunther Herr Uwe Neumann Matthias Schäfer Daniel Reinhart

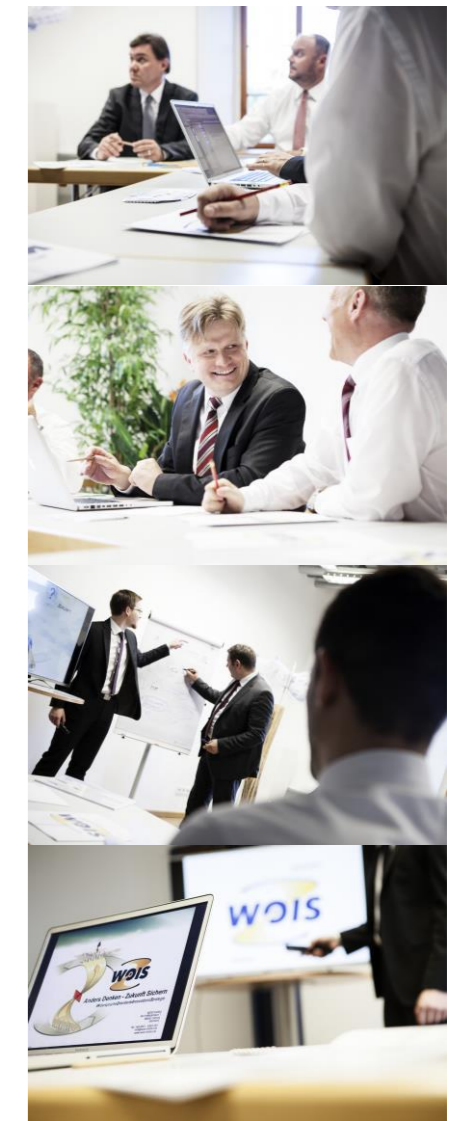
Lockere Gebundenheit

Wir, unser Kernteam



Branchenwissen unserer Partner in Kombination mit einer offensiven Geisteshaltung und unseren Mustern für Innovation bilden das Klima für Zukunftsveränderungen.

Jedes Projekt bearbeiten wir gemeinsam mit einem interdisziplinären Team des Partnerunternehmens.



Leistungsgrenzen gemeinsam mit Ihnen verschieben!

Umfassend-fokussierende Veränderung

Angebot, unsere Leistungen - Praxis

Das WOIS Institut bietet:

Strategische TOP-Management-Projekte zur Unternehmensstärkung

Wir arbeiten mit Ihnen an der Neuausrichtung Ihres Unternehmens, durch die WOIS-Philosophie und -Strategie für Innovationsleadership.

Innovationsprojekte mit interdisziplinären Teams zur Ausgestaltung von Potenzialfeldern

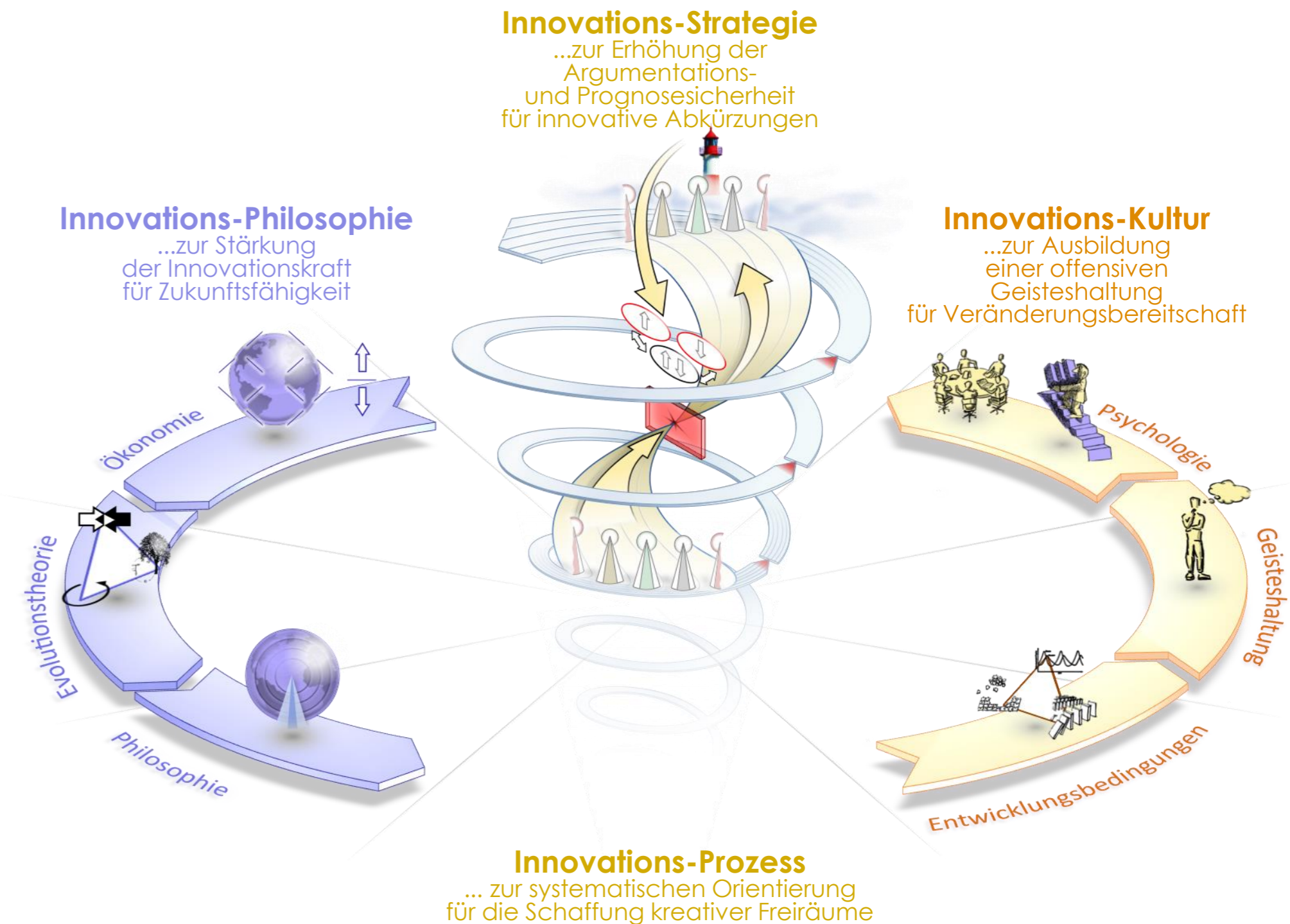
Wir arbeiten mit Ihnen an der Verschiebung der Leistungsgrenzen von Produkten & Leistungen, Prozessen & Organisationen, Märkten & Bedarfsgruppen, Ressourcen und Wertschöpfungsmodellen und überführen diese in zukunftsfähige Geschäftsmodelle.

Unterstützung der Projektergebnisumsetzung

Wir betreuen mit Ihnen die Umsetzung der Projektergebnisse bis zur Implementierung.

Programme zur Stärkung der Innovationskraft

Wir trainieren ausgewählte Leistungsträger als „Aktive Treiber von Innovationsprozessen“ individuell für Ihr Unternehmen.



Mehrwertschaffendes Teilen

Netzwerk, unsere Kooperationspartner

Zur Ausreizung von Potenzialen bietet Ihnen das Netzwerk des WOIS Instituts Kontakte zu Unternehmen mit Kernkompetenzen in folgenden Feldern :

Bionik

Naturorientierte Gestaltungsmuster

Integriertes Produktdesign

Kommunikationsgestaltung, Animation, Visualisierung, Modellbau

IP Strategien

Schutzrechtskonzepte für Geschäftsmodelle

Strategisches Fördermittelmanagement

Von regionalen Förderungen bis hin zu europäischen Fördermittelprojekten



„Wer nicht bereit ist zu teilen, bekommt auch nichts hinzu!“

$$\text{Co-Ware} = f \left\{ \begin{array}{l} \text{Cooperation} \\ \text{Communication} \\ \text{Coalition} \\ \text{Common...} \\ \dots\text{Culture} \\ \dots\text{Goals} \\ \dots\text{Success} \end{array} \right\}$$

Mehrwertschaffendes Teilen

Netzwerk, unsere Partnerschaften in der Lehre

Steinbeis-Hochschule Berlin

- ▷ Executive MBA „Strategic Innovation“
- ▷ Global education program „Korea“
- ▷ Entrepreneurship

Hochschule Coburg

- ▷ Innovationsvorlesungen
- ▷ Master-Studiengang Module

Universität Prag

- ▷ Excellence Studium Module
- ▷ Executive MBA

Innovationszentrum Kronach



Umfassend-fokussierende Veränderung

Angebot, unsere Leistungen - Lehre

Informationen veredeln

Die wichtigsten Entwicklungen scheinen immer in den Grenzbereichen von Einzeldisziplinen und deren Verschiebung zu entstehen. Deshalb kann die Innovationskraft von Einzelpersonen und Unternehmen nur durch Zusammenführung interdisziplinärer Wissenschaftsfelder erhöht werden.

Erkenntnisse vermitteln

»Professionals for Innovation« als Treiber für Höherentwicklungsprozesse des Unternehmens werden überall gebraucht, jedoch bisher nicht ausgebildet. Diese Lücke zu schließen ist Intension der Lehre von WOIS.

Wissen teilen

Mit dem Start des Executive MBA »Strategic Innovation« ist erstmals um die WOIS Theorie ein Studiengang ins Leben gerufen worden, der die Ausbildung von »Treibern für Innovationsprozesse« zum Ziel hat. Der Executive MBA »Strategic Innovation« dient der systematischen und innovationsorientierten Ausbildung von Führungskräften mit dem Ziel der Erarbeitung neuer Geschäfts- und Unternehmens-Strategiemodelle für Zukunftsfähigkeit. Die Lehre wurde darüber hinaus auf mehrere internationale Bildungsinstitutionen ausgeweitet.

Wandel erkennen

Seit der Gründung wurde WOIS aus den Erfahrungen zahlreicher Industrie- und Wirtschaftsprojekte stetig weiterentwickelt.

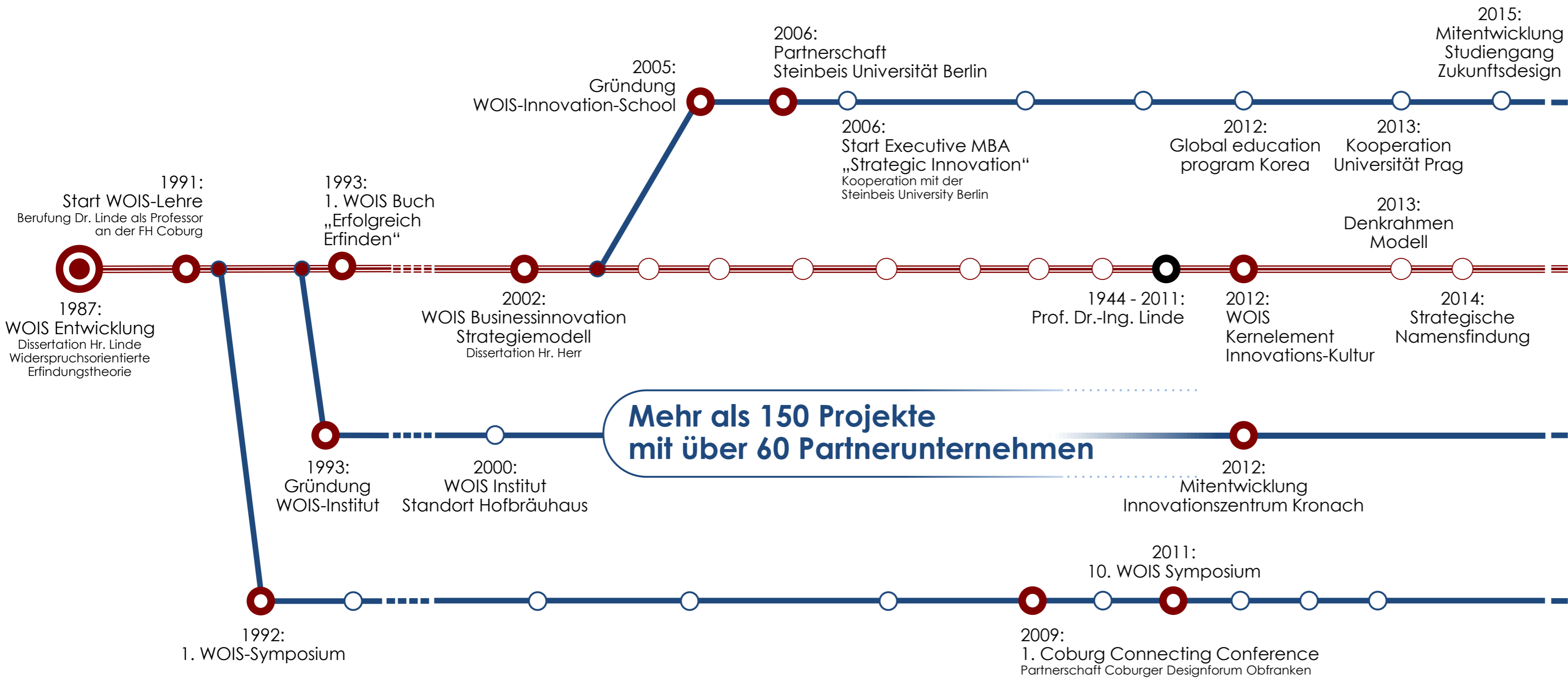


Diffuse Situationen schärfen

Wir forschen in den Wechselwirkungen des umfassenden Netzwerks der Kategorien der Welt. Wir beobachten die Zusammenhänge in den Höherentwicklungen der Obersysteme und transformieren diese in zukunftsorientierte Strategiemodelle.

Erfahrungen transformieren

Wir stärken die Argumentations- und Prognosesicherheit durch die Entwicklung umfassender strategischer Gesamtmodelle für Geschäftsinnovationen.



Mehr als 150 Projekte mit über 60 Partnerunternehmen

Lehre

Die WOIS Lehre wird im Rahmen von interdisziplinären und internationalen Weiterbildungsprogrammen stetig ausgeweitet.

Forschung / Entwicklung

Wir arbeiten kontinuierlich an der Frontverschiebung heutiger Denktechnologien zur Gestaltung von Zukunftsfähigkeit.

Praxis

Das WOIS Team trägt zur Gestaltung von innovativen Produkten bis hin zu umfassenden Unternehmens-Strategien bei.

Vernetzung

Frontleveling von führenden Theorieansätzen mit umfassenden Unternehmensdisziplinen in einem innovativen Forum.

Partnerunternehmen, unsere Erfahrungsfelder

Distanzhaltende Verbundenheit



Unterschiedliche Felder und Branchen
- vergleichbare Muster -

Mehr als 150 Projekte, mit über 60 Partnerunternehmen



Martin Erfurt
Gesellschafter
Erfurt und Sohn KG

„Die Transformation von einer „Traditionsmarke“ zum innovativen Gestalter von Lebensräumen ist uns mit WOIS gelungen.
Wir arbeiten mit traditionserhaltender Erneuerung!“



Oliver Jung
Mitglied des Vorstands
Schaeffler AG

„WOIS ist weit mehr als ein „Entwicklungs-Tool“. Es ist eine Geisteshaltung für strategische Richtungsorientierung mit einem strukturierten Bearbeitungsprozess.“



Dr. Stefan Nöken
Mitglied der Konzernleitung
Hilti Corporation

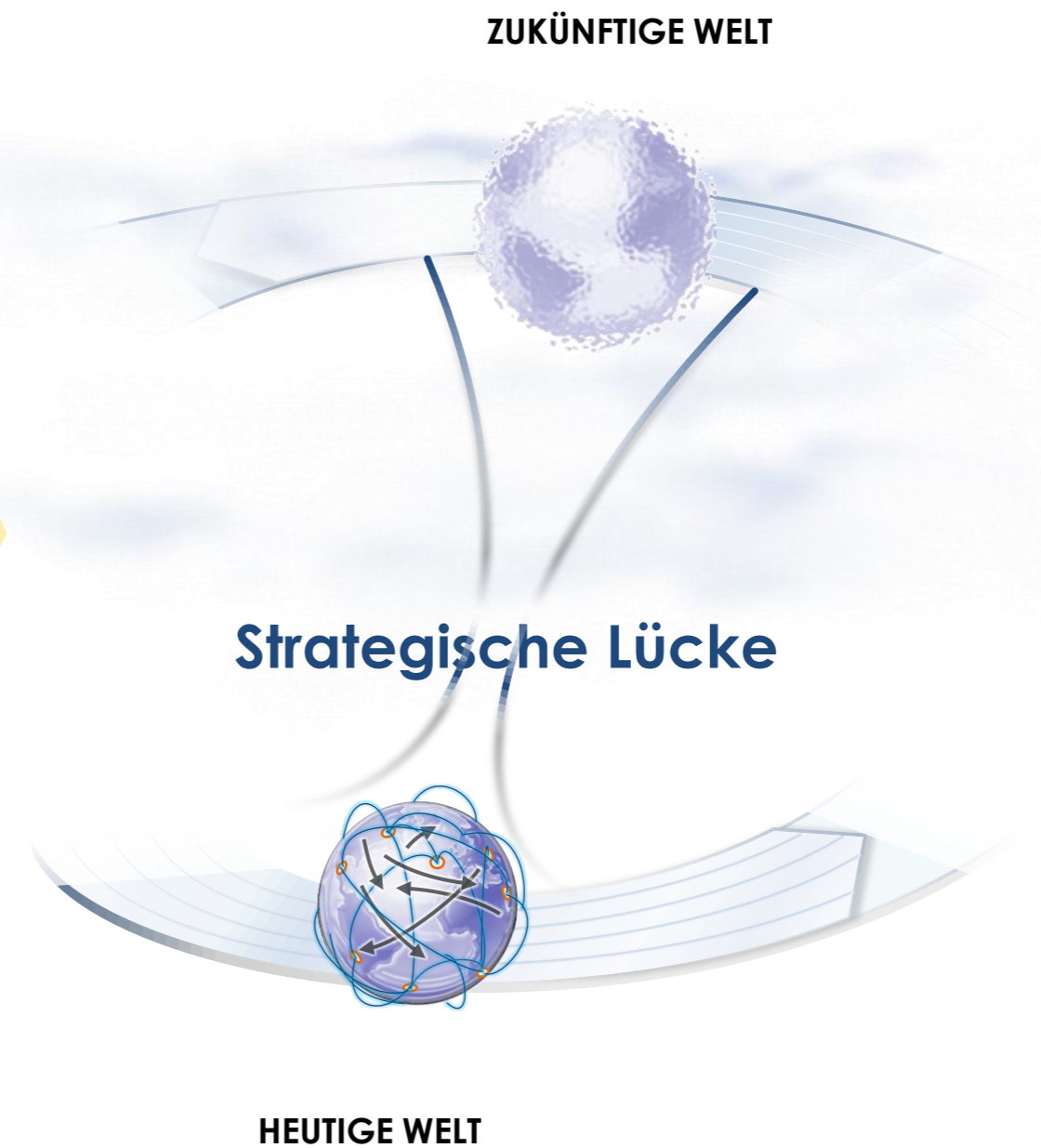
„Gerade frühe Projektphasen sind erfolgsentscheidend. WOIS bietet für diese unscharfen Projektphasen ein erhöhtes Maß an Argumentations- und Prognosesicherheit.“



...welche **UNLOGIK** revolutioniert Ihre Branche?



...in 3 min



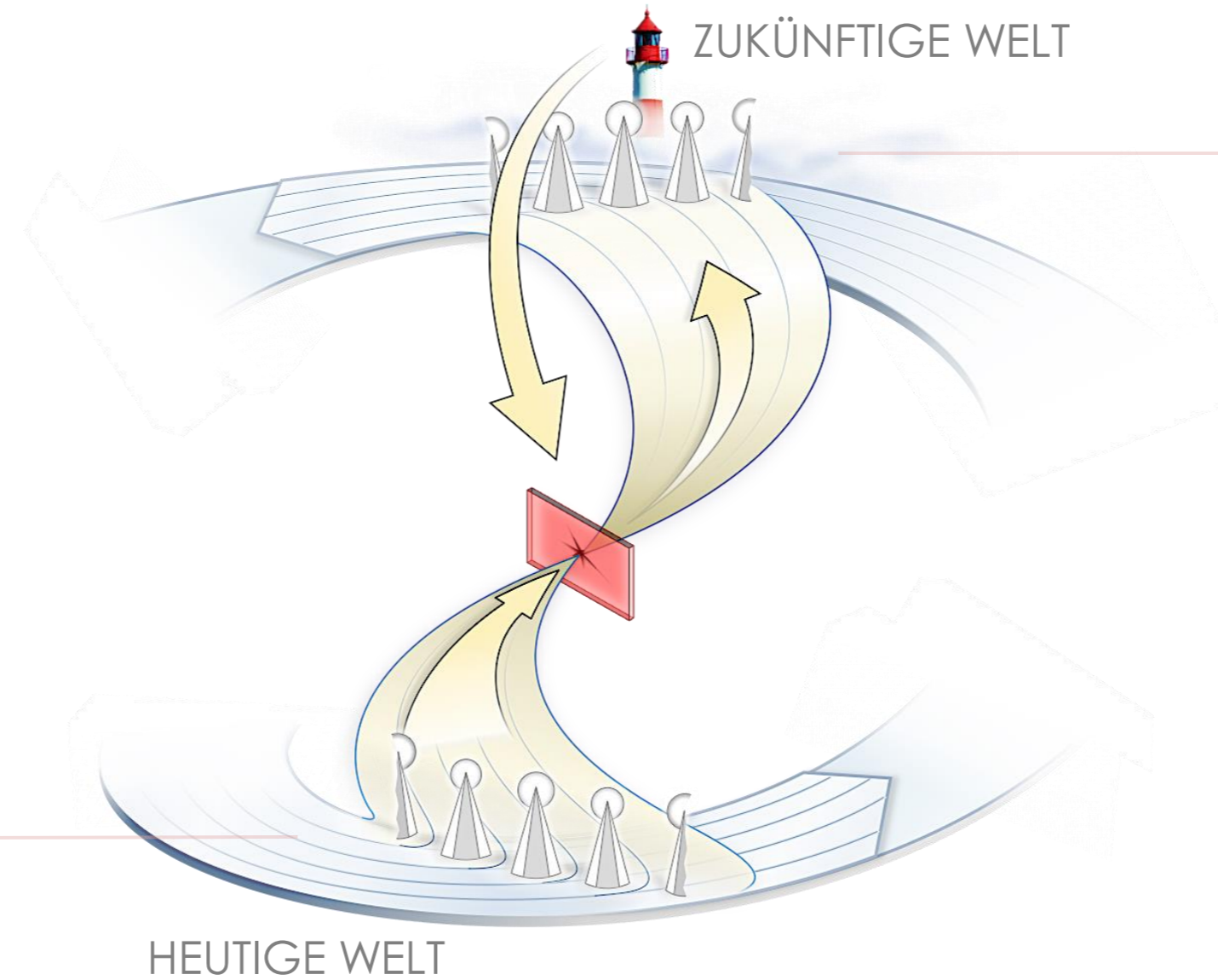
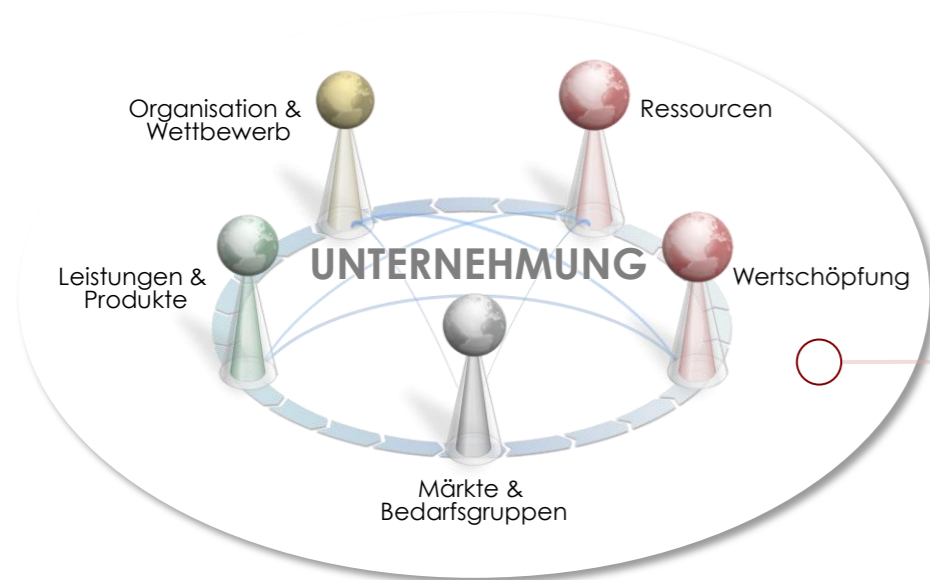
Erfolgreiches Navigieren
von Unternehmungen, aus diffusen Spannungsfeldern der Gegenwart in die Zukunft, erfordert mehr Orientierung in den frühen Gestaltungsphasen von Geschäftsmodellen.

Frühzeitig zukunftsfähige Richtungen erkennen und argumentieren!

Der stetige Wandel von Rahmenbedingungen liefert **Chancen zur Veränderung**.

WOIS diskutiert diese Veränderungen in der Wechselwirkung der fünf Unternehmens-Perspektiven.

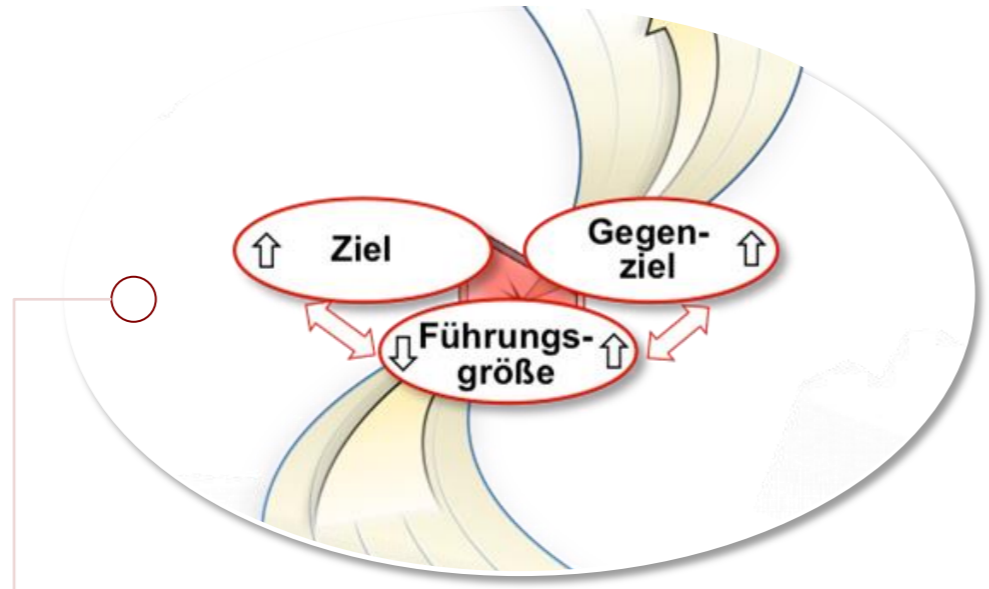
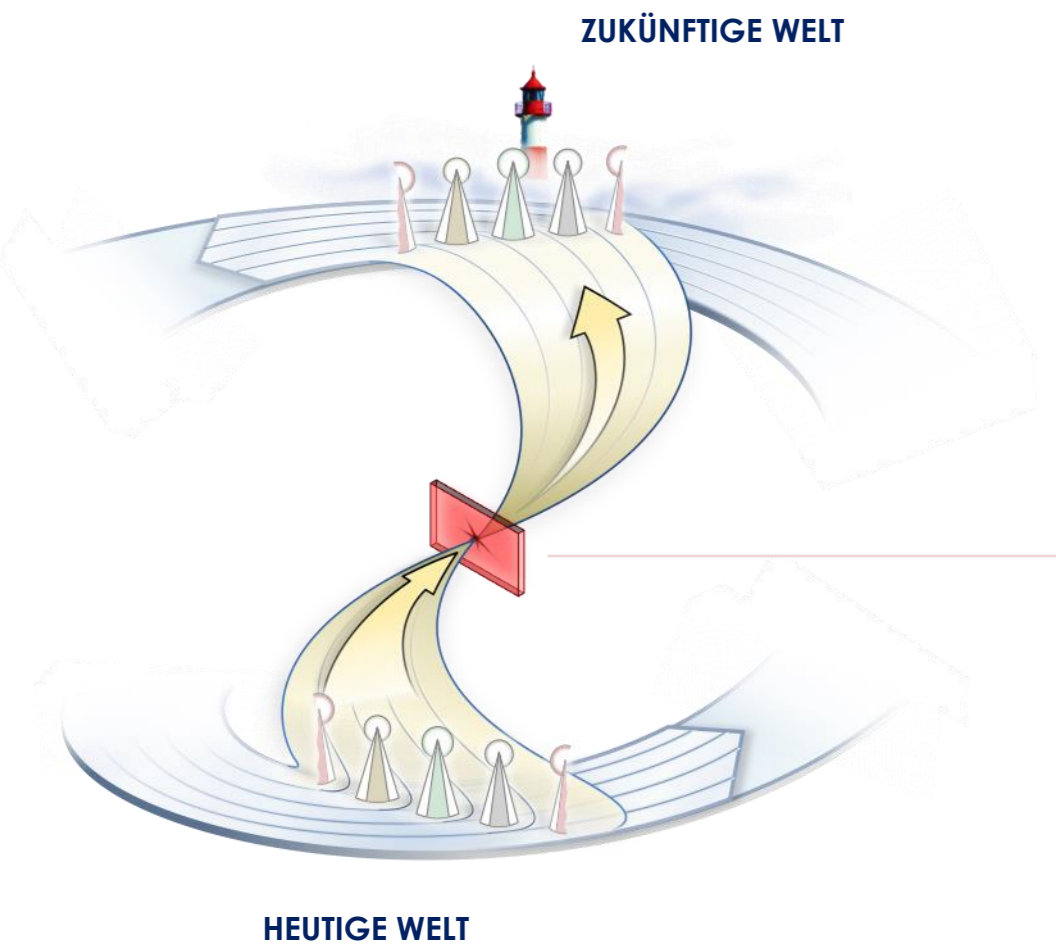
Umfassend orientieren!



Ziel ist es schneller und orientierter als der Wettbewerb die **potenzialreichste Positionierung** in der Zukunft einzunehmen.

Mit der Erarbeitung eines **Leuchtturms**, wird ein **radikal ideales Leistungsversprechen** an die Kunden der Zukunft antizipiert.

**Some people dream,
some people do...
and we have to do both!**

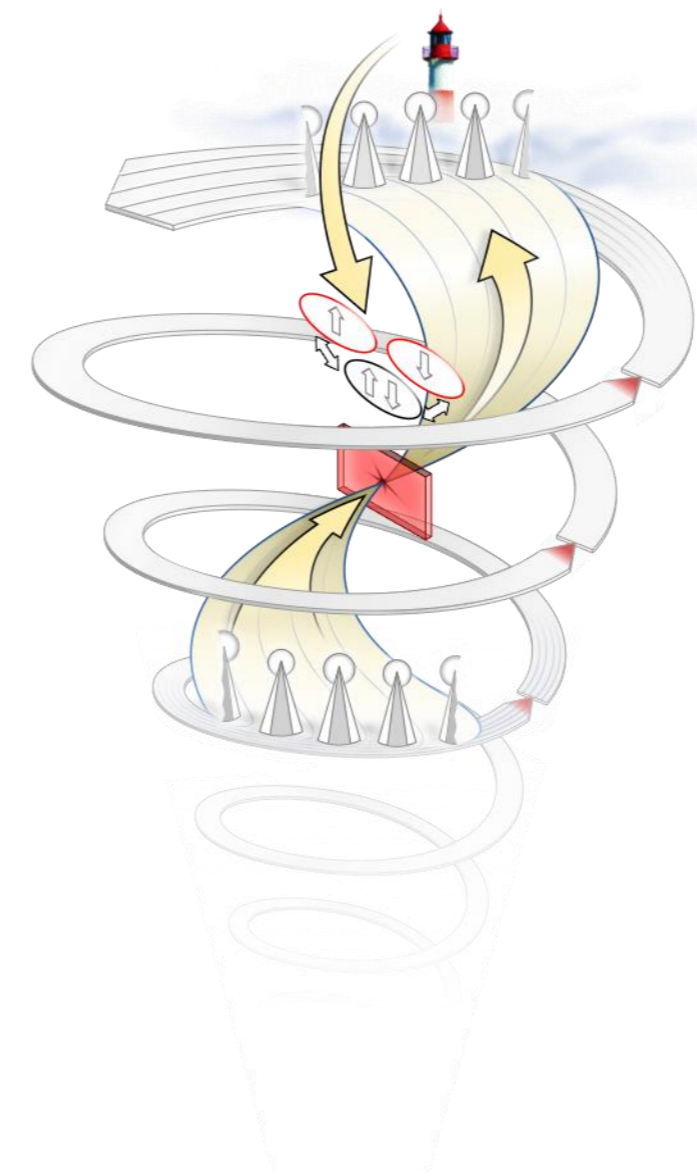


Durchbrüche für Leadership erfordern die überraschende Erfüllung widersprüchlicher Ziele.

Auf dem Weg der Höherentwicklung liegen Barrieren!
Ziel von WOIS ist es, zukünftige Barrieren frühzeitig in Form von Widersprüchen bewusst zu provozieren. Wissenschaftliche Basis ist die Widerspruchstheorie, die auf der Anregungskraft von Gegensätzen beruht.

Widersprüche gezielt als Chance für innovative Abkürzungen nutzen!

Innovations-Strategie
...zur Erhöhung der Argumentations- und Prognosesicherheit für innovative Abkürzungen



Innovatives Abkürzen im Wettbewerbsfeld, auf der Spirale der Höherentwicklung, erfordert strategische Richtungsorientierung.

Zukunftsfähigkeit bedarf einer **Innovations-Strategie** zur Erhöhung der Argumentations- und Prognosesicherheit.

Von der Zukunft aus zurück arbeiten!

Innovations-Philosophie

...zur Stärkung
der Innovationskraft
für Zukunftsfähigkeit

Innovations-Kultur

...zur Ausbildung
einer offensiven Geisteshaltung
für Veränderungsbereitschaft

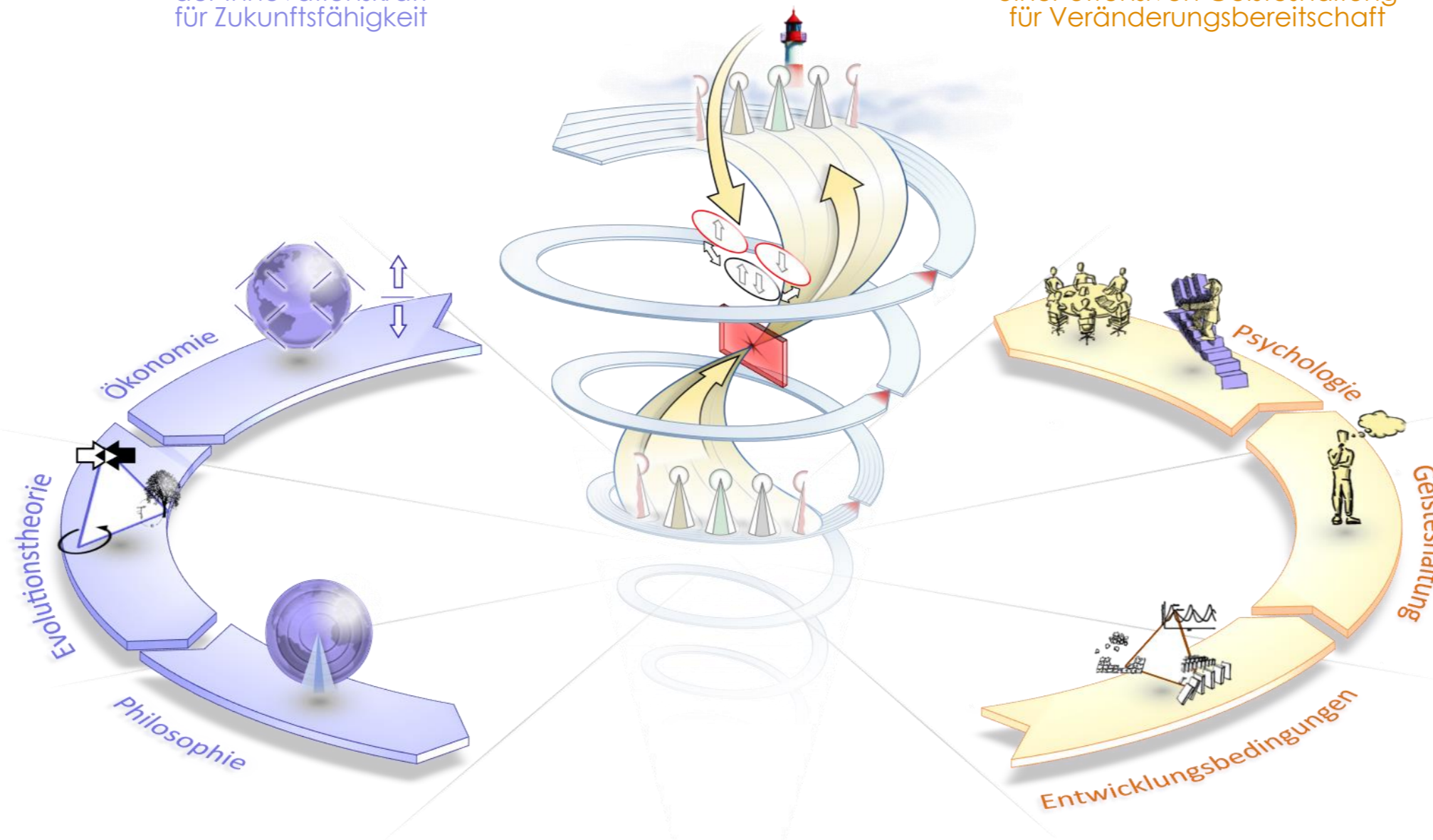
Eine umfassende Strategie zur **Stärkung der Innovationskraft** erfordert eine grundlegende **Innovations-Philosophie**.

Zur **Charakterisierung von Unternehmungen** orientiert sich WOIS dazu an der Philosophie. Diese ist definiert als die Lehre von den Zusammenhängen der Co-Evolution von **Natur, Gesellschaft** und **Denken**.

Die Prognose potenzialreicher Herausforderungen erfordert Orientierung an **Mustern der Höherentwicklung**:

- Philosophische Grundgesetze
- Evolutionsgesetzmäßigkeiten
- Trends

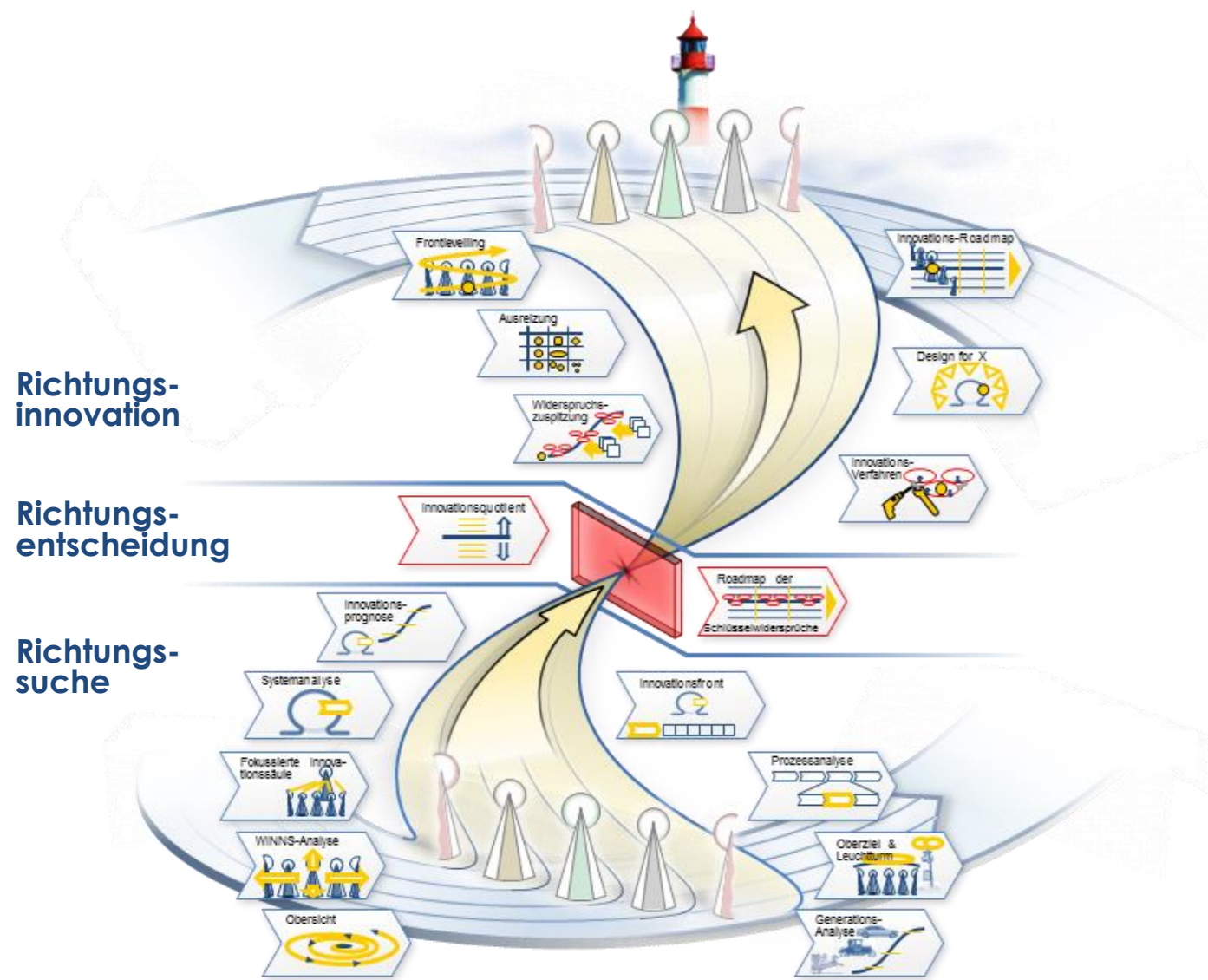
Nichts ist praktischer als eine gute Theorie!



Veränderungsbereitschaft bedarf einer **öffnenden Innovationskultur** zur Ausbildung einer offensiven Geisteshaltung.

Der **Schlüssel für Unternehmenserfolg** ist das Zusammenwirken von Menschen mit differenzierten Kompetenzen unter einer **gemeinsamen Co-Vision**.

**Vom bremsenden „Ja, aber...“
zum antreibenden „Ja, und...“!**



Innovations-Prozess
 ... zur systematischen Orientierung
 für die Schaffung kreativer Freiräume

Zur **Erarbeitung potenzialreicher Zukunftsrichtungen** bietet WOIS einen systematischen **Innovations-Entwicklungs-Prozess**, mit dem heutige Leistungsgrenzen gezielt verschoben werden können.

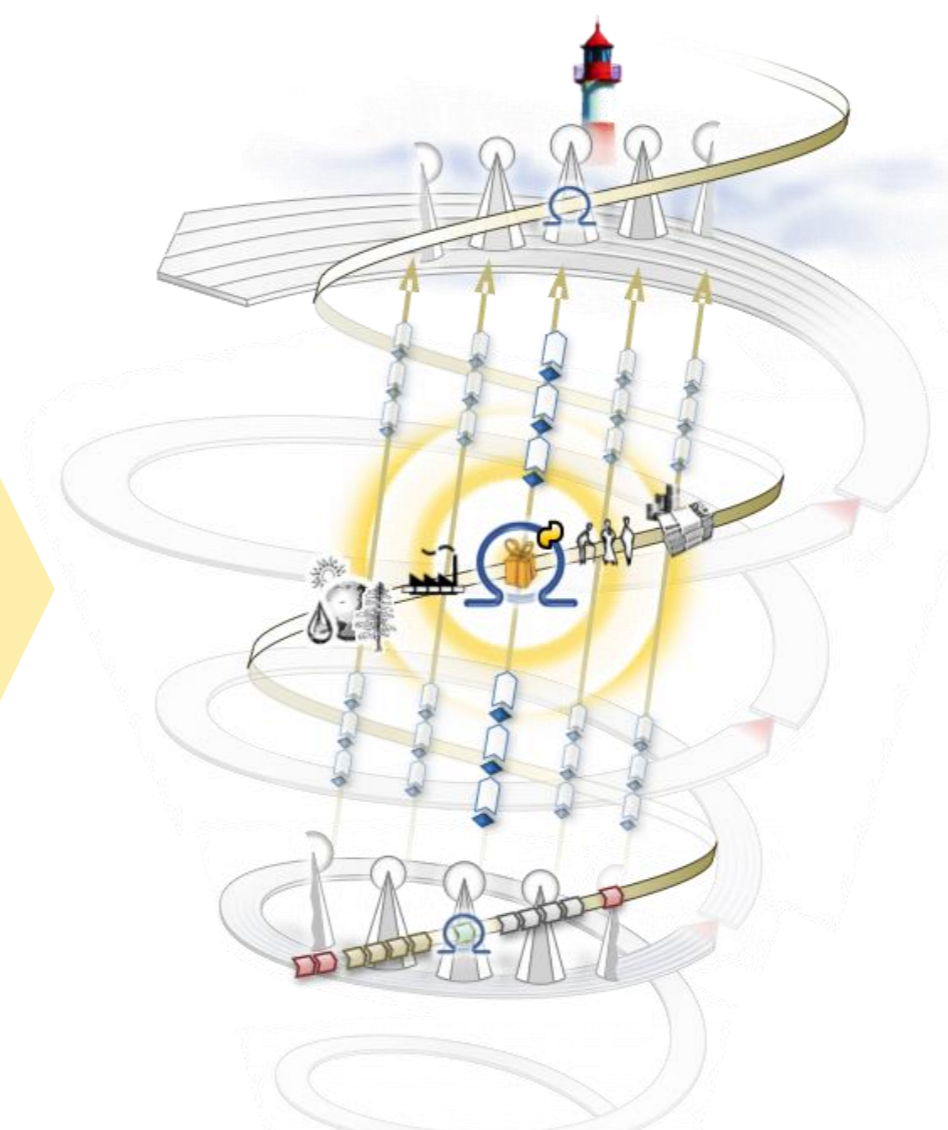
Der WOIS Innovations-Prozess gliedert sich in die drei Phasen:

- Richtungssuche
- Richtungsentscheidung
- Richtungsinnovation

WOIS verbindet **kreative Anregungsmittel** mit **systematischen Denktechnologien**.

Thomas A. Edison:
„Genie ist 1% Inspiration und 99% Transpiration“

Nach WOIS:
Innovation ist 15% Inspiration und bleibt 99% Transpiration!

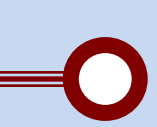


Nachhaltige Steigerung der Profitabilität erfordert synchrone Entwicklungsaktivitäten in allen fünf Unternehmensperspektiven.

Diese Aktivitäten können ihre **exponentielle Wirkung** entlang der Wertschöpfungs-Spirale in lang-, mittel- und kurzfristigen Zeithorizonten entfalten.

Die **Innovations-Roadmap** stellt eine Sicht auf das vernetzte Potenzialfeld dar.

Das Ergebnis vernetzter Aktivitäten ist mehr als die Summe der Einzelaktivitäten!



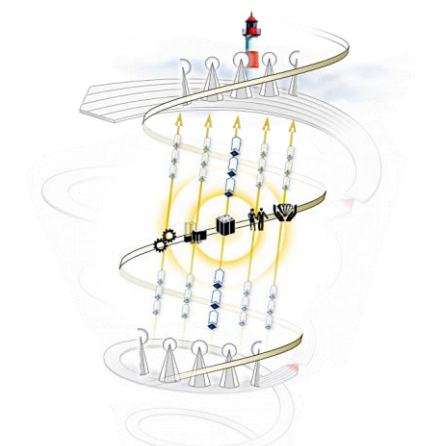
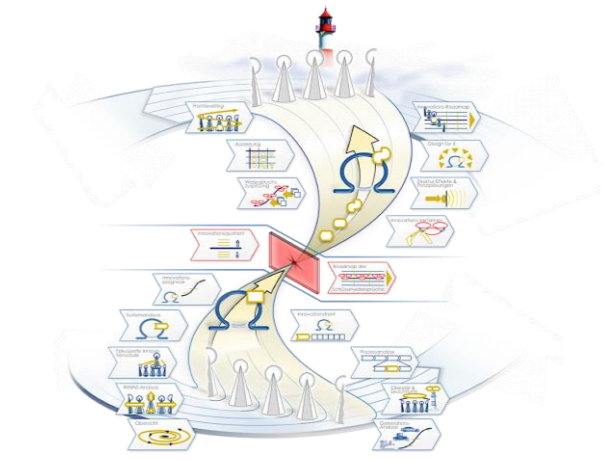
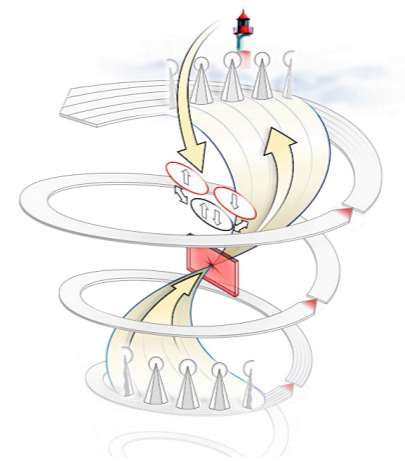
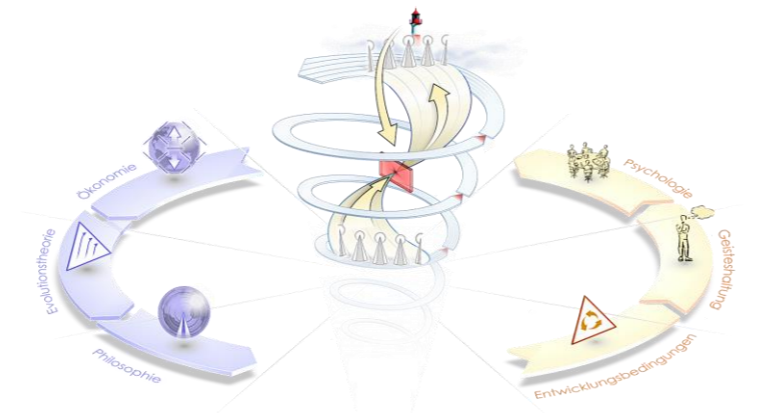
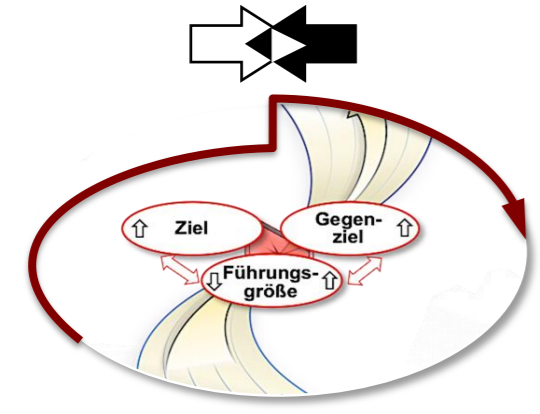
Authentizität, unsere Differenzierung

Individuelle Uniformierung



Die WOIS Innovationstour kombiniert Interdisziplinäres Expertenwissen mit Mustern der Höherentwicklungen in einem Arbeitsflow.

„Reibung mit Zuwachs!“



Anders Denken durch Widerspruchsorientierung
„Take Both!“

Muster der Höherentwicklung
Argumentations- und Prognosesicherheit
„Managers have to do the things right!“
„Leaders have to do the right things!“

Innovationskultur
Geisteshaltung
„vom Ja, aber... zum Ja, und...!“

Welt Innovations Säulen
Strukturierte Unternehmungscharakterisierung
„Umfassende Detailschärfe!“

Radikale Idealität
„Von der Zukunft aus zurück!“

Systematischer Innovationsprozess
„Befreiende Einengung!“

Frontleveling
Aufeinander abgestimmte Zukunftsroadmaps
„Nicht nur auf Sicht fahren!“